

## Unterstützung im Kreis Neuwied



Kreisverwaltung Neuwied  
Kreisjugendamt  
Wilhelm Leuschner-Str. 9  
56564 Neuwied



Gefördert durch das Ministerium  
für Familie, Frauen, Kultur und  
Integration Rheinland-Pfalz

## Ansprechpartner

Kreisverwaltung Neuwied  
Kreisjugendamt  
Wilhelm-Leuschner-Str. 9  
56564 Neuwied

Ansprechpartner:

Sina Muscheid Tel.: 02631/803-234

Simone Höhner Tel.: 02631/803-442



[lernpaten@kreis-neuwied.de](mailto:lernpaten@kreis-neuwied.de)

Weitere Infos  
finden Sie hier



## Impressum

Herausgeber: Landkreis Neuwied  
Wilhelm-Leuschner-Straße 9  
D-56564 Neuwied

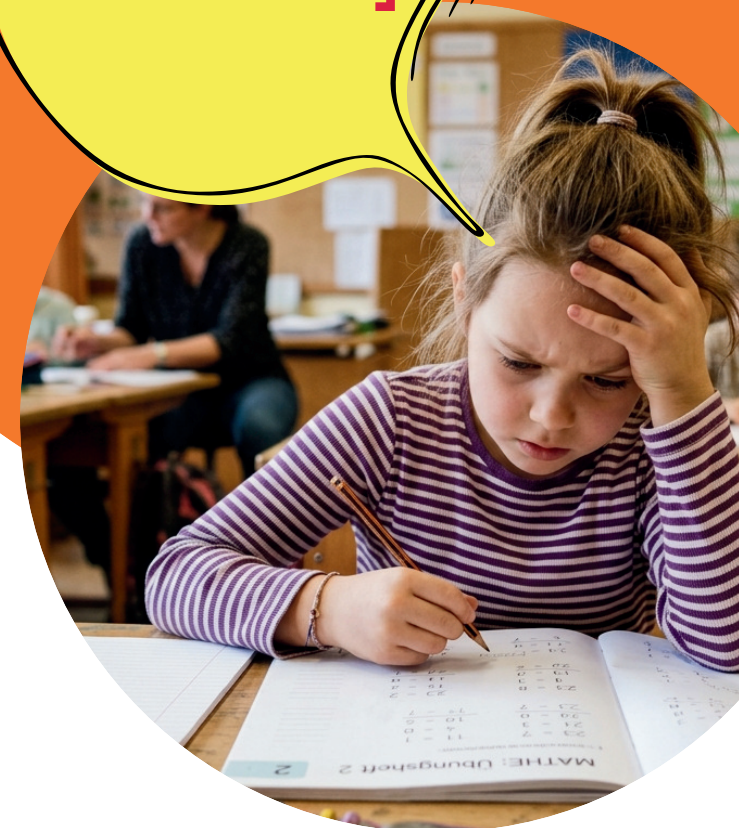
Tel.: 02631 / 803-0 (Zentrale)

Telefax: 02631 / 803-93-222

Text: Kreisverwaltung Neuwied

Fotos: KI-generierte Bilder von AdobeFirefly/Canva

[~~SCHENKST DU  
MIR 2 STUNDEN?~~]



Für Grundschul Kinder  
im Kreis Neuwied gesucht

# Ehrenamtliche Lernpaten



## Das Lernpatenprojekt:

Das Lernpatenprojekt dient Grundschulern mit besonderem Betreuungsbedarf. Keiner soll verloren gehen! Es gibt viele Gründe, warum Kinder ihre Begabungen nicht voll entfalten können und hinter ihren eigentlichen Fähigkeiten weit zurückbleiben:

- Stress
- gesundheitliche, psychologische, soziale Probleme
- auch Armut oder ein Migrationshintergrund

Im normalen Schulalltag kann darauf kaum eingegangen werden. Hier ist unterstützendes soziales Engagement gefragt, hier können Sie als Lernpate/ Lernpatin eine große Hilfe sein!

“

Seelen stärken,  
Spaß am Lernen fördern

”



## Was können Sie tun:

Als ehrenamtlich tätige Lernpaten schenken Sie mindestens 2 Stunden Zeit pro Woche, um mit Grundschulern

- zu lernen
- zu lesen
- zu spielen

Sie haben ein offenes Ohr und Herz für die Geschichten, Träume und Sorgen, die die Kinder bewegen.

Sie wollen:

- Kinderseelen stärken
- Spaß am Lernen fördern
- Aufmerksamkeit schenken



## Das bieten wir Ihnen:

- Schulung in Vorbereitung auf die Tätigkeit
- regelmäßige Treffen zum fachlichen Austausch
- Gelegenheit zur Hospitation in der Einsatzschule
- bei Bedarf Supervision und Mediation

### Interesse?

Dann rufen Sie an oder senden Sie uns die anhängende Antwortkarte.



## Antwortkarte

Ja, ich habe Interesse an einer Lernpatenschaft

Vorname/Name: \_\_\_\_\_

Straße: \_\_\_\_\_

PLZ/Ort: \_\_\_\_\_

Telefon: . \_\_\_\_\_

E-Mail: \_\_\_\_\_

Bitte setzen Sie sich mit mir in Verbindung

Datum: . \_\_\_\_\_

Unterschrift: \_\_\_\_\_

